

# Inspiron 15

## 3000 Series

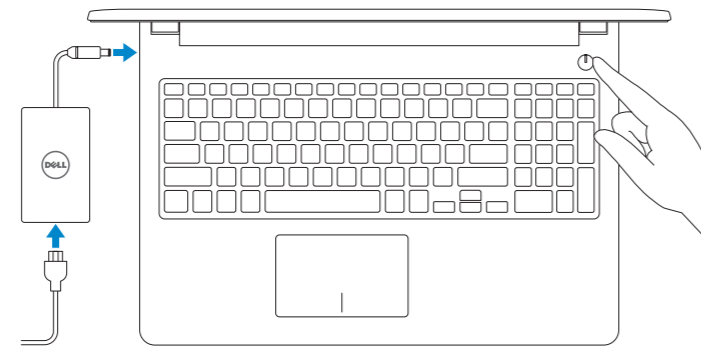
## Quick Start Guide

快速入门指南  
快速入門指南  
クイックスタートガイド  
빠른 시작 안내서



## 1 Connect the power adapter and press the power button

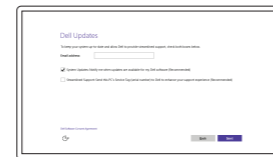
连接电源适配器并按下电源按钮  
連接電源轉接器然後按下電源按鈕  
電源アダプタを接続し、電源ボタンを押す  
전원 어댑터를 연결하고 전원 버튼을 누릅니다



## 2 Finish operating system setup

完成操作系统设置 | 完成作業系統設定  
オペレーティングシステムのセットアップを終了する | 운영 체제 설치 완료

### Windows



**Enable Dell updates**  
启用 Dell 更新  
啓用 Dell 更新  
Dell アップデートを有効にする  
Dell 업데이트 활성화



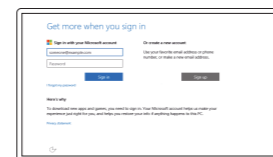
**Connect to your network**  
连接到网络  
連接網路  
ネットワークに接続する  
네트워크에 연결

**NOTE:** If you are connecting to a secured wireless network, enter the password for the wireless network access when prompted.

**注:** 如果要连接到加密的无线网络, 请在提示时输入密码以接入无线网络。  
**註:** 如果您要連線至安全的無線網路, 請在提示下輸入存取無線網路的密碼。

**メモ:** セキュアなワイヤレスネットワークに接続している場合は、プロンプトが表示されたらワイヤレスネットワークにアクセスするパスワードを入力します。

**주:** 보안된 무선 네트워크에 연결하는 경우 프롬프트 메시지가 표시되면 무선 네트워크 액세스 암호를 입력하십시오.



**Sign in to your Microsoft account or create a local account**

登录您的 Microsoft 帐户或创建本地帐户  
登入您的 Microsoft 帳號或建立本地帳號  
Microsoft アカウントにサインインする、またはローカルアカウントを作成する  
Microsoft 계정에 로그인 또는 로컬 계정 생성

### Ubuntu

Follow the instructions on the screen to finish setup.

按照屏幕上的说明完成设置。  
按照螢幕上的指示完成設定。  
画面に表示される指示に従ってセットアップを終了します。  
설치를 완료하려면 화면의 지시사항을 따르십시오.

## Create recovery media for Windows

创建 Windows 的恢复介质  
建立 Windows 的復原媒體  
Windows のリカバリメディアを作成する  
Windows용 복구 미디어 생성

In Windows search, type **Recovery**, click **Create a recovery media**, and follow the instructions on the screen.

在 Windows 搜索中, 输入恢复, 单击创建恢复介质, 然后按照屏幕上的说明进行操作。  
在 Windows 搜尋中, 輸入 Recovery, 按一下建立復原媒體, 然後依照畫面上的指示進行。  
Windows サーチにリカバリと入力して、リカバリメディアの作成をクリックし、画面の指示に従います。  
Windows 검색에서 복구를 입력한 후, 복구 미디어 생성을 클릭한 다음 화면의 지침을 따릅니다.

## Locate Dell apps in Windows

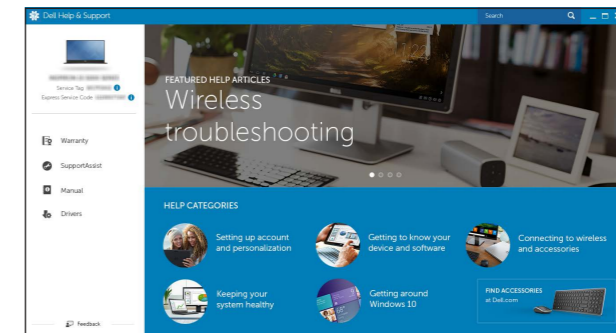
在 Windows 中查找 Dell 应用程序 | 在 Windows 中找到 Dell 應用程式  
Windows で Dell アプリを見つける | Windows에서 Dell 앱 찾기



**Register your computer**  
注册您的计算机 | 註冊您的電腦  
コンピュータを登録する | 컴퓨터 등록



**Dell Help & Support**  
Dell 帮助和支持 | Dell 說明及支援  
Dell ヘルプとサポート | Dell 도움말 및 지원



**SupportAssist Check and update your computer**  
检查并更新计算机  
檢查並更新您的電腦  
コンピュータを確認してアップデートする  
컴퓨터 검사 및 업데이트

**Product support and manuals**  
产品支持与手册  
產品支援與手冊  
製品サポートとマニュアル  
제품 지원 및 설명서  
Dell.com/support  
Dell.com/support/manuals  
Dell.com/support/windows  
Dell.com/support/linux

**Contact Dell**  
与 Dell 联络 | 與 Dell 公司聯絡  
デルへのお問い合わせ | Dell사에 문의합니다

**Regulatory and safety**  
管制和安全 | 管制與安全  
認可と安全性 | 규정 및 안전  
Dell.com/regulatory\_compliance

**Regulatory model**  
管制型号 | 安規型號  
認可モデル | 규정 모델  
P47F

**Regulatory type**  
管制类型 | 安規類型  
認可タイプ | 규정 유형  
P47F005

**Computer model**  
计算机型号 | 電腦型號  
컴퓨터 모델  
Inspiron 15-3555  
Inspiron 15-3555 系列

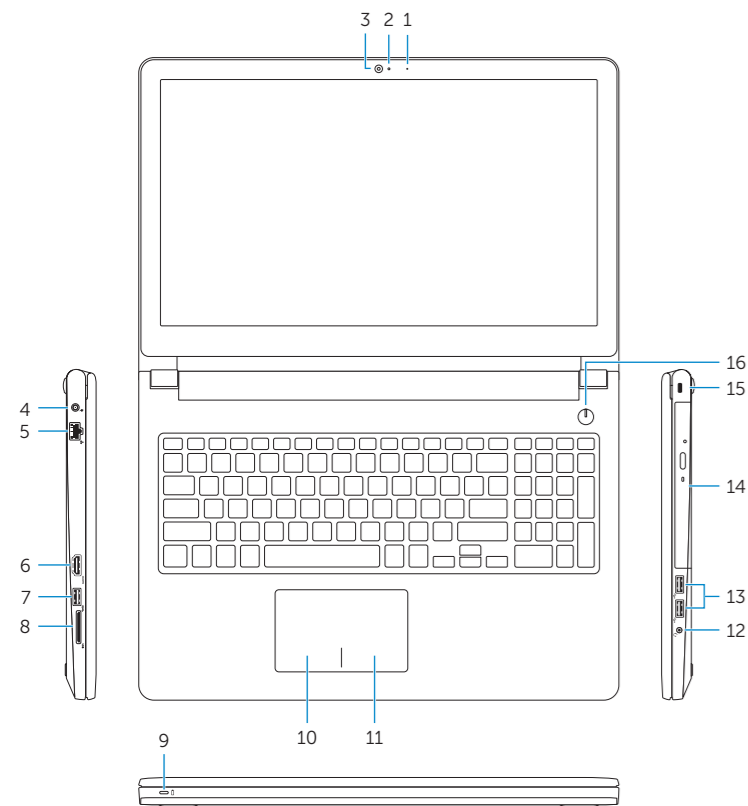
商品名稱：筆記型電腦  
型號：Inspiron 15-3555 (P47F)  
額定電壓：100 - 240 伏特 (交流電壓)  
額定頻率：50 - 60 赫茲  
額定輸入電流：1,30 安培 (45 瓦) / 1,70 安培 (65 瓦)  
製造年份：參考外箱標示或條碼標籤  
製造號碼：參考外箱條碼標籤  
生產國別：參考外箱標示

注意事項：參考使用手冊  
產品功能：參考使用手冊  
緊急處理方法：參考使用手冊  
進口商/委製商：荷蘭商戴爾企業股份有限公司  
台灣分公司  
進口商委製商地址：台北市敦化南路二段 218 號 20 樓  
進口商/委製商電話：00801-861-011

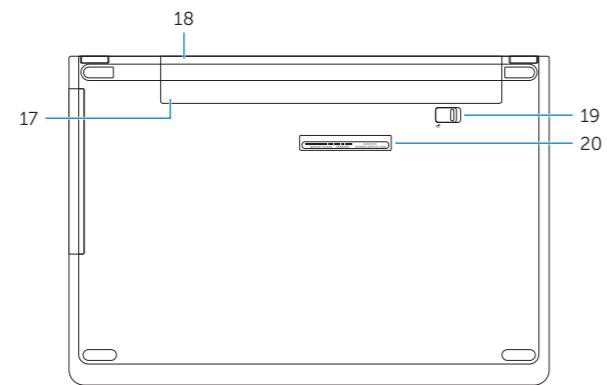


# Features

功能部件 | 功能 | 外觀 | 기능



- 1. Microphone
- 2. Camera-status light
- 3. Camera
- 4. Power-adapter port
- 5. Network port
- 6. HDMI port
- 7. USB 3.0 port
- 8. Media-card reader
- 9. Power and battery-status light/hard-drive activity light
- 10. Left-click area
- 11. Right-click area
- 12. Headset port
- 13. USB 2.0 ports (2)
- 14. Optical drive
- 15. Security-cable slot
- 16. Power button
- 17. Regulatory label (in battery bay)
- 18. Battery
- 19. Battery-release latch
- 20. Service Tag label



- 1. 麦克风
- 2. 摄像头状态指示灯
- 3. 摄像头
- 4. 电源适配器端口
- 5. 网络端口
- 6. HDMI 端口
- 7. USB 3.0 端口
- 8. 介质卡读取器
- 9. 电源和电池状态指示灯/硬盘驱动器活动指示灯
- 10. 左键点击区域
- 11. 右键点击区域
- 12. 耳机端口
- 13. USB 2.0 端口 (2 个)
- 14. 光盘驱动器
- 15. 安全缆线孔
- 16. 电源按钮
- 17. 管制标签 (在电池槽中)
- 18. 电池
- 19. 电池释放门锁
- 20. 服务标签

- 1. 麥克風
- 2. 攝影機狀態指示燈
- 3. 攝影機
- 4. 電源變壓器連接埠
- 5. 網路連接埠
- 6. HDMI 連接埠
- 7. USB 3.0 連接埠
- 8. 媒體讀卡器
- 9. 電源及電池狀態指示燈/硬碟機活動指示燈
- 10. 左鍵區
- 11. 右鍵區
- 12. 耳麥連接埠
- 13. USB 2.0 連接埠 (2)
- 14. 光碟機
- 15. 安全纜線孔
- 16. 電源按鈕
- 17. 法規標籤 (在電池凹槽)
- 18. 電池
- 19. 電池釋放門鎖
- 20. 服務標籤

- 1. 마이크
- 2. 카메라 상태 표시등
- 3. 카메라
- 4. 전원 어댑터 포트
- 5. 네트워크 포트
- 6. HDMI 포트
- 7. USB 3.0 포트
- 8. 미디어 카드 판독기
- 9. 전원, 배터리, 하드 드라이브 상태등
- 10. 왼쪽 클릭 영역
- 11. 오른쪽 클릭 영역
- 12. 헤드셋 포트
- 13. USB 2.0 포트 (2개)
- 14. 광학 드라이브
- 15. 보안 케이블 슬롯
- 16. 전원 버튼
- 17. 규정 라벨(배터리 베이)
- 18. 배터리
- 19. 배터리 분리 래치
- 20. 서비스 태그 라벨

- 1. 마이크
- 2. 카메라 상태 표시등
- 3. 카메라
- 4. 전원 어댑터 포트
- 5. 네트워크 포트
- 6. HDMI 포트
- 7. USB 3.0 포트
- 8. 미디어 카드 판독기
- 9. 전원, 배터리, 하드 드라이브 상태등
- 10. 왼쪽 클릭 영역
- 11. 오른쪽 클릭 영역
- 12. 헤드셋 포트
- 13. USB 2.0 포트(2개)
- 14. 광학 드라이브
- 15. 보안 케이블 슬롯
- 16. 전원 버튼
- 17. 규정 라벨(배터리 베이)
- 18. 배터리
- 19. 배터리 분리 래치
- 20. 서비스 태그 라벨

# Shortcut keys

快捷鍵 | 捷徑鍵  
쇼HORTCATTKEY | 바로 가기 키

- F1** Mute audio  
静音音频 | 靜音  
消音する | 오디오 음소거
- F2** Decrease volume  
降低音量 | 降低音量  
音량을 낮추는 | 볼륨 감소
- F3** Increase volume  
提高音量 | 提高音量  
音량을 높이는 | 볼륨 증가
- F4** Play previous track/chapter  
播放上一音轨/单元 | 播放上一首曲目/上一個章節  
前のトラック/チャプターを再生する | 이전 트랙/챕터 재생
- F5** Play/Pause  
播放/暂停 | 播放/暫停  
재생/一時停止 | 재생/일시 중지
- F6** Play next track/chapter  
播放下一音轨/单元 | 播放下一首曲目/下一個章節  
次のトラック/チャプターを再生する | 다음 트랙/챕터 재생
- F8** Switch to external display  
切换到外部显示器 | 切換至外部顯示器  
외부 디스플레이에切り替える | 외부 디스플레이로 전환
- F9** Search  
搜索 | 搜尋  
검색 | 검색
- F11** Decrease brightness  
降低亮度 | 降低亮度  
輝度を 낮추는 | 밝기 감소

- F12** Display active app menu-bar  
显示活动的应用程序菜单栏  
顯示使用中的應用程式功能表列  
액티브한 애플리케이션을 메뉴바에 표시  
활성화된 앱 메뉴 바 표시
- Fn + Esc** Toggle Fn-key lock  
切换 Fn 键锁 | 切换 Fn 鍵鎖定  
Fn 키-로컬락을切り替える | Fn 키 잠금 전환
- Fn + PrtScr** Turn off/on wireless  
打开/关闭无线功能 | 啓動/關閉無線功能  
와이레스를 온/오프にする | 무선 끄기/켜기
- Fn + Insert** Sleep  
Sleep 键 | 睡眠  
스리프 | 절전
- Fn + H** Toggle between power and battery-status light/hard-drive activity light  
在电源和电池状态指示灯/硬盘驱动器活动指示灯之间切换  
電源およびバッテリー-ステータ스라이트/하드 드라이브 액티비티라이트를切り替える  
전원, 배터리 상태등/하드 드라이브 작동 표시등 토글

**NOTE:** For more information, see [Specifications at Dell.com/support](https://www.dell.com/support).

**注:** 有关详细信息, 请参阅 [Dell.com/support](https://www.dell.com/support) 上的技术参数。

**註:** 如需更多資訊, 請參閱 [Dell.com/support](https://www.dell.com/support) 中的規格。

**メモ:** 詳細は、[Dell.com/support](https://www.dell.com/support) の仕様を参照してください。

**주:** 자세한 정보는 [Dell.com/support](https://www.dell.com/support)의 사양을 참조하십시오.